

VINCENT GAFFET coton

FICHE TECHNIQUE

Octobre 2007 – version 1.0

Pensez à aller sur le site <http://www.vincentgaffet.com> pour vérifier si il y a des versions plus récentes de cette fiche technique.

Contacts Techniques :

Son : Samuel GARCIA
06 28 07 54 07
samuel.garcia-die@laposte.net

Lumières : Guillaume NOEL
06 79 75 62 70
gnonoel@gmail.com

Généralités :

Cette fiche technique est une base de discussion : elle présente les demandes pour que **le spectacle se déroule dans les meilleures conditions possibles** pour le groupe et pour le public. Certaines demandes peuvent être adaptées en fonction des lieux, si nous sommes au courant longtemps en amont.

Plateau (Voir plan joint):

Il y a 4 musiciens sur scène, Vincent Gaffet alterne le piano et la position au centre. Nous demandons une « boîte noire » pendrillonnée à l'italienne. Le sol doit être noir, tapis de danse apprécié.

Électricité :

Il faut des directs pour le piano, le violon et la basse.

Praticables :

Un ensemble de 2mx2m pour le vibraphone à 40 cm de haut
Un ensemble de 2mx2m pour la batterie à 20 cm de haut

Timing :

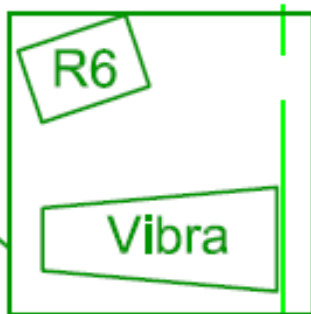
Installation hors plateau (déchargement, montage décor) : 30 min.
Installation sur plateau (Son, lumière, décor) : 30 min.
Balance : 1h30 (1h45 si retours depuis la façade)
Désinstallation si plusieurs groupes prévoir 15 min.

Régies :

Les régies son et lumière doivent se trouver cote à cote et en salle.



Praticable
Vibraphone
2mx2m h=0,4m



Sylvain :
Basse - Contrebasse



Diego :
Violon - Mandoline -
Choeur



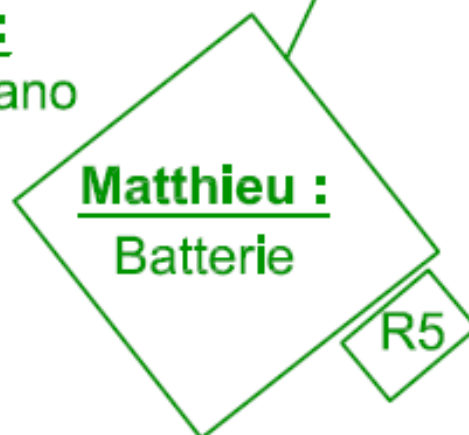
Vincent 2 :
Chant - Piano
Piano



Vincent 1 :
Chant - Ukulélé -
Accordeon



Praticable
Batterie
2mx2m
h=0,2m



Matthieu :
Batterie



VINCENT GAFFET : "COTON"

IMPLANTATION PLATEAU
ECHELLE : 1/50EME

CREATION SEPTEMBRE 2007

DESSIN : GNO -09/2007

SON :

Façade

Systèmes DNB ou L-ACOUSTICS sont appréciés.

Les consoles numériques récentes sont aussi appréciées.

Les EQ bandes peuvent être numériques sur la console mais pas pour la façade.

Retour :

6 boîtes dans 6 lignes.

DNB ou L-ACOUSTICS sont encore appréciés.

Sur 5 lignes si la console a seulement 8 aux, on regroupe alors retour violon et retour vibraphone.

Périphériques :

1 Reverb

1 Delay avec fonction tap.

1 Multi effet avec flanger

Insert :

Compresseurs : piano x 2, violon x 2, accordéon x 2, contrebasse, ukulélé, voix x 2. Si possible, les préamplis-compresseurs haut de gamme sont très appréciés pour la voix, mais il en faut 2 identiques. Particulièrement le SPL channel One, le groupe peut en fournir un si besoin, appeler le sonorisateur dans ce cas là. Pour la voix, il faut 2 beta 87 identiques pour la voix.

Patch

CH	Input	Micro
1	Grosse Caisse	SM 91 ou beta52
2	Caisse Claire	SM 57 ou beta98 ou e604
3	Caisse Claire dessous	beta98 ou e604
4	Charley	SM 81 ou SE300
5	Tom 1	beta98 ou e604
6	Tom 2	beta98 ou e604
7	Overhead	414 ou KM184 ou SM81
8	Overhead	414 ou KM184 ou SM81
9	Basse	XLR
10	Contrebasse piezzo	DI
11	Contrebasse micro aérien	beta 98 avec pince cuivre
12	piano L	DI
13	piano R	DI
14	violon piezzo	DI (après pédale effet)
15	violon micro aérien	XLR sur le HF (fourni par le groupe)
16	Mandoline	DI (après pédale effet)
17	Ukulélé	XLR sur HF (fourni par le groupe)
18	Accordéon Main Droite	XLR sur HF (fourni par le groupe)
19	Accordéon Main Gauche	XLR sur HF (fourni par le groupe)
20	Vibra Aigu	KM 184 sur petit pied
21	Vibra Grave	KM 184 sur petit pied
22	Choeur violon	SM 58
23	Voix Vincent au centre	Beta 87
24	Voix Vincent au piano	Beta 87

LUMIERES :

Nous demandons que le **plan de feu soit implanté et patché avant que nous soyons arrivé**. Prévoir 2 heures de réglage et 2 techniciens.

Pour ce spectacle, la présence d'une **machine à brouillard** est très importante.

En ce qui concerne la console, les jeux type « concert » sont plus appréciés que les jeux type « theatre ». La MA Lighting 24/48 est parfaitement adaptée au spectacle.

Ci-joint le plan du grill, le plan du sol, et la légende.

Pour toutes questions n'hésitez pas à contacter Guillaume (06 79 75 62 70).

LEGENDE :



1/2 SERIE ACL



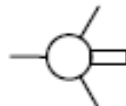
PAR64 CP62



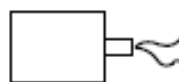
PC1kW



Decoupe 1kW



Decoupe sur pied h=1m50



Machine à Brouillard



Quartz 500W



Lampes fournies



Ampoules Décor Fournie



Decor Cactus



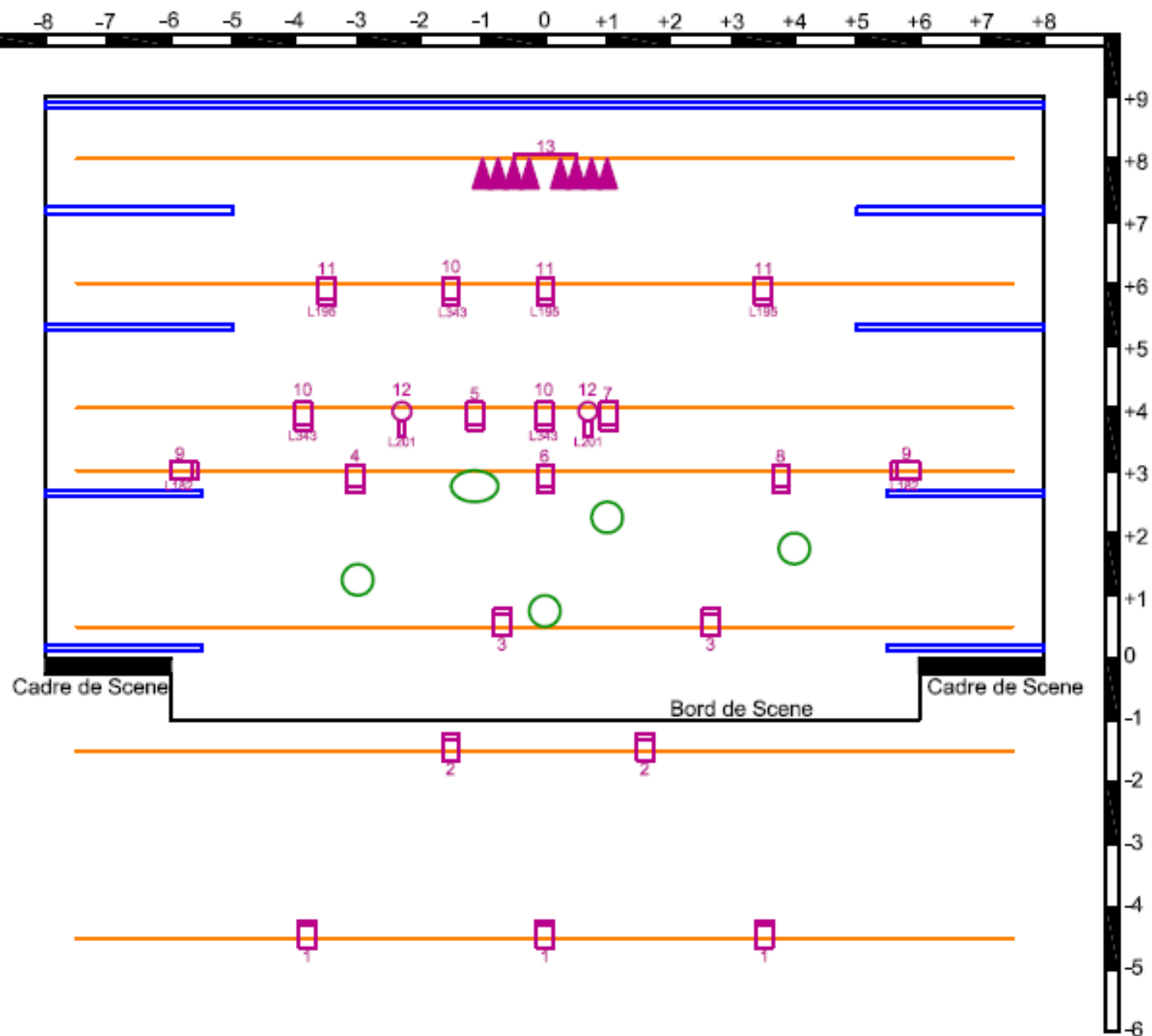
Pendrillons



Retour

CONTACT LUMIERE :
GUILLAUME NOEL
06 79 75 62 70
GNONOEL@GMAIL.COM

PERCHES A 7M DE HAUTEUR



VINCENT GAFFET : "COTON"

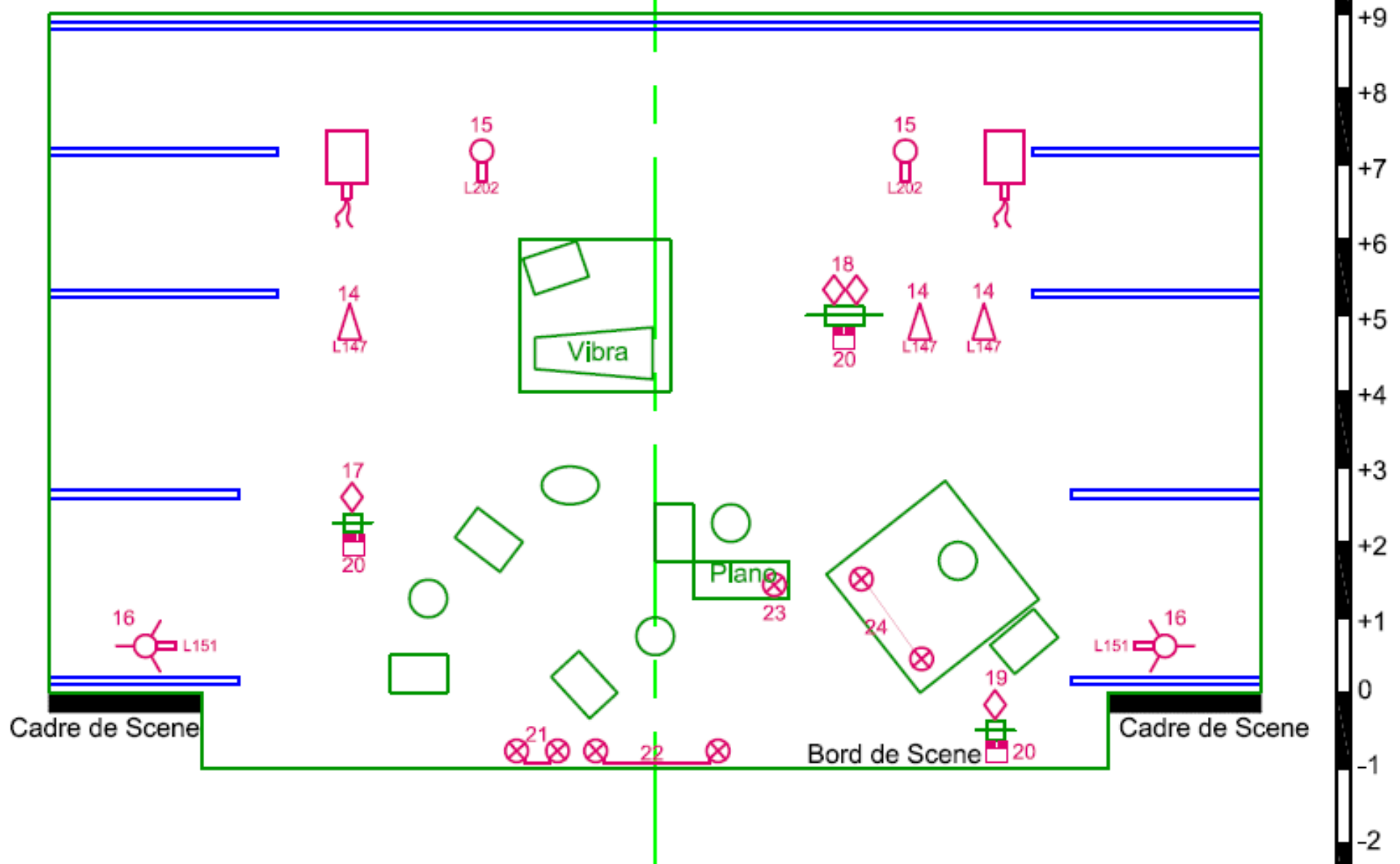
CREATION SEPTEMBRE 2007

GRILL LUMIERE - IMPLANTATION 24 CIRCUITS

EHELLE : 1/100EME

DESSIN : GNO -09/2007

-8 -7 -6 -5 -4 -3 -2 -1 0 +1 +2 +3 +4 +5 +6 +7 +8



VINCENT GAFFET : "COTON"

LUMIERES SOLS - IMPLANTATION 24 CIRCUITS

ECHELLE : 1/75EME

CREATION SEPTEMBRE 2007

DESSIN : GNO -09/2007